

1. 電話交換設備 主装置仕様

交換方式	制御方式	蓄積プログラム制御方式
	通話路方式	時分割方式
	制御装置	32ビットマイクロプロセッサ
	記憶装置	ハードディスクレス構造
	処理能力	7.0HCS((100秒に対する呼量)
設置環境 周囲温度/湿度		6.0HCS/内線
選択信号種別		DP(10PPS、20PPS)、PB
内線番号		1～4桁数字(混在可能)
使用電源		AC100V±10V(50/60Hz)
消費電力	基本架	220W
	増設架	220W
設置環境 周囲温度/湿度		0～40℃/20～85%RH(結露の無いこと)
主装置外形寸法(W×D×H)		
消費電力	多機能電話機	600m以内(0.5mmケーブル)
	一般電話機	1500Ω(20mA)以内(一般電話機の内部抵抗含む)
アナログ外線	伝送符号	2線時分割方式
インターフェース	線路直流ループ抵抗	最大810Ω
多機能電話機	給電方式	2線センター給電
インターフェース	線路直流ループ抵抗	85Ω以下
一般電話機	伝送符号	2線センター給電
インターフェース	線路直流ループ抵抗	最大810Ω
ドアホン	伝送符号	2線時分割方式
インターフェース	線路直流ループ抵抗	600Ω以下
技術基準等適合認定番号		

2. システム構成図



3. 電話交換設備 主装置構成

回線種別		実装	容量	備考
外線	アナログ回線	10	16	
	多機能電話機	22	32	
	一般電話機	82	96	既存品を継続使用する
	ドアホン	2	2	

(一般電話機から多機能電話機に変更する3台含む)

No.	内線番号	設置場所		電話機種別	備考
		設置階	設置場所		
1	101	1F	展示室	多機能電話機	
2	201	2F	事務室 副館長	多機能電話機	
3	202	2F	事務室	多機能電話機	
4	203	2F	事務室	多機能電話機	
5	204	2F	事務室	多機能電話機	
6	205	2F	事務室	多機能電話機	一般電話から多機能電話に変更
7	206	2F	事務室	多機能電話機	一般電話から多機能電話に変更
8	211	2F	事務室	多機能電話機	
9	212	2F	事務室	多機能電話機	
10	213	2F	事務室	多機能電話機	
11	214	2F	事務室	多機能電話機	
12	215	2F	事務室	多機能電話機	
13	217	2F	事務室	多機能電話機	
14	9	2F	受付事務室	多機能電話機	
15	223	2F	受付事務室	多機能電話機	
16	230	2F	相談カウンター	多機能電話機	
17	250	2F	中央監視室	多機能電話機	
18	251	2F	中央監視室	多機能電話機	夜間着信
19	327	2F	PBX設置 保守用	多機能電話機	
20	301	3F	図書カウンター	多機能電話機	
21	531	5F	社会福祉協議会	多機能電話機	
22	532	5F	社会福祉協議会	多機能電話機	一般電話から多機能電話に変更
23					予備
24					予備
25					予備
26					予備
27					予備
28					予備
29					予備
30					予備
31					予備
32					予備

訂

正

確認

検図

製図

承認

工事名 福島県男女共生センター電話交換機更新工事

図名 電話設備仕様書

縮尺

A1:N/S
A3:N/S

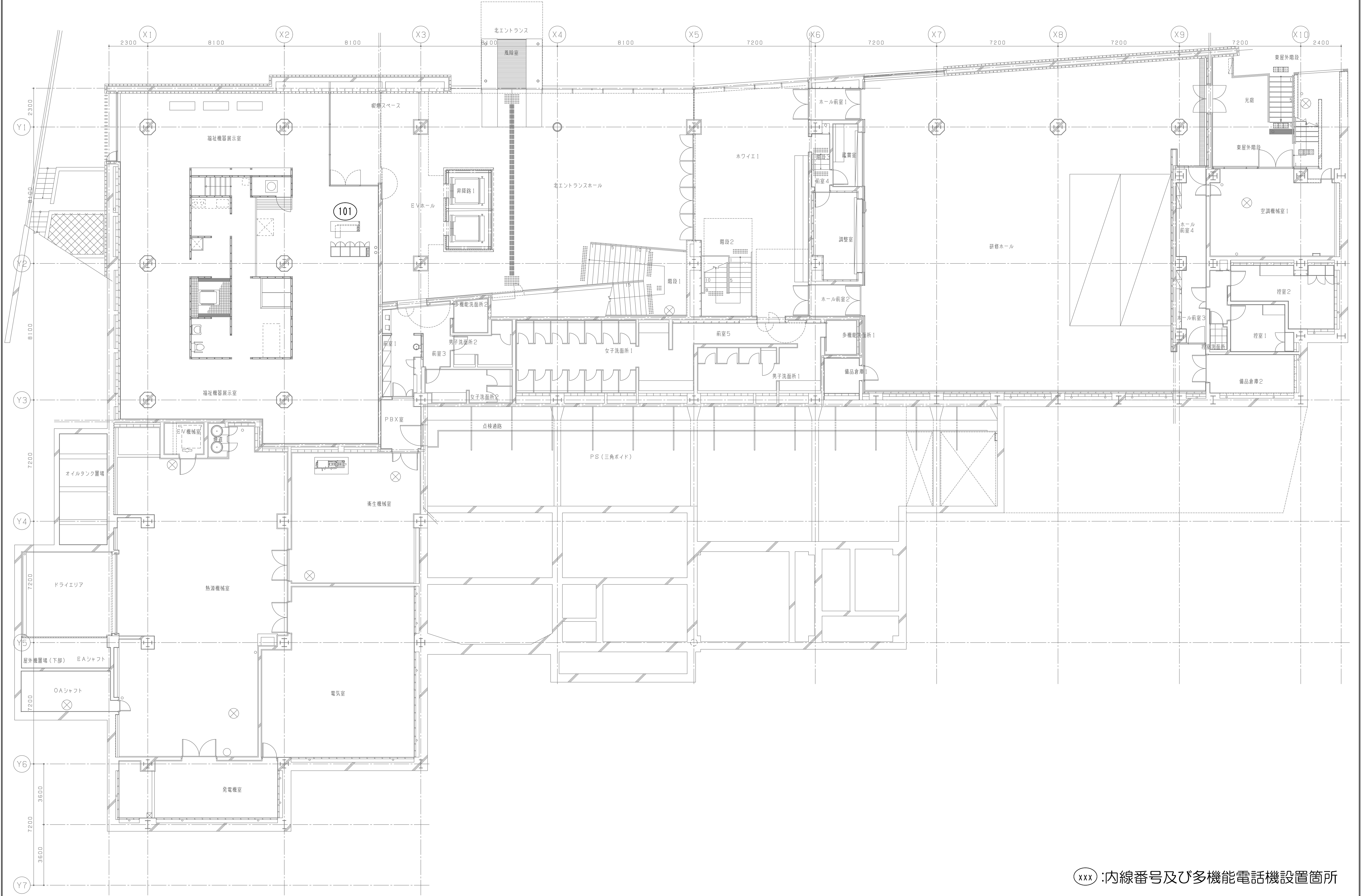
枚

ノ

内

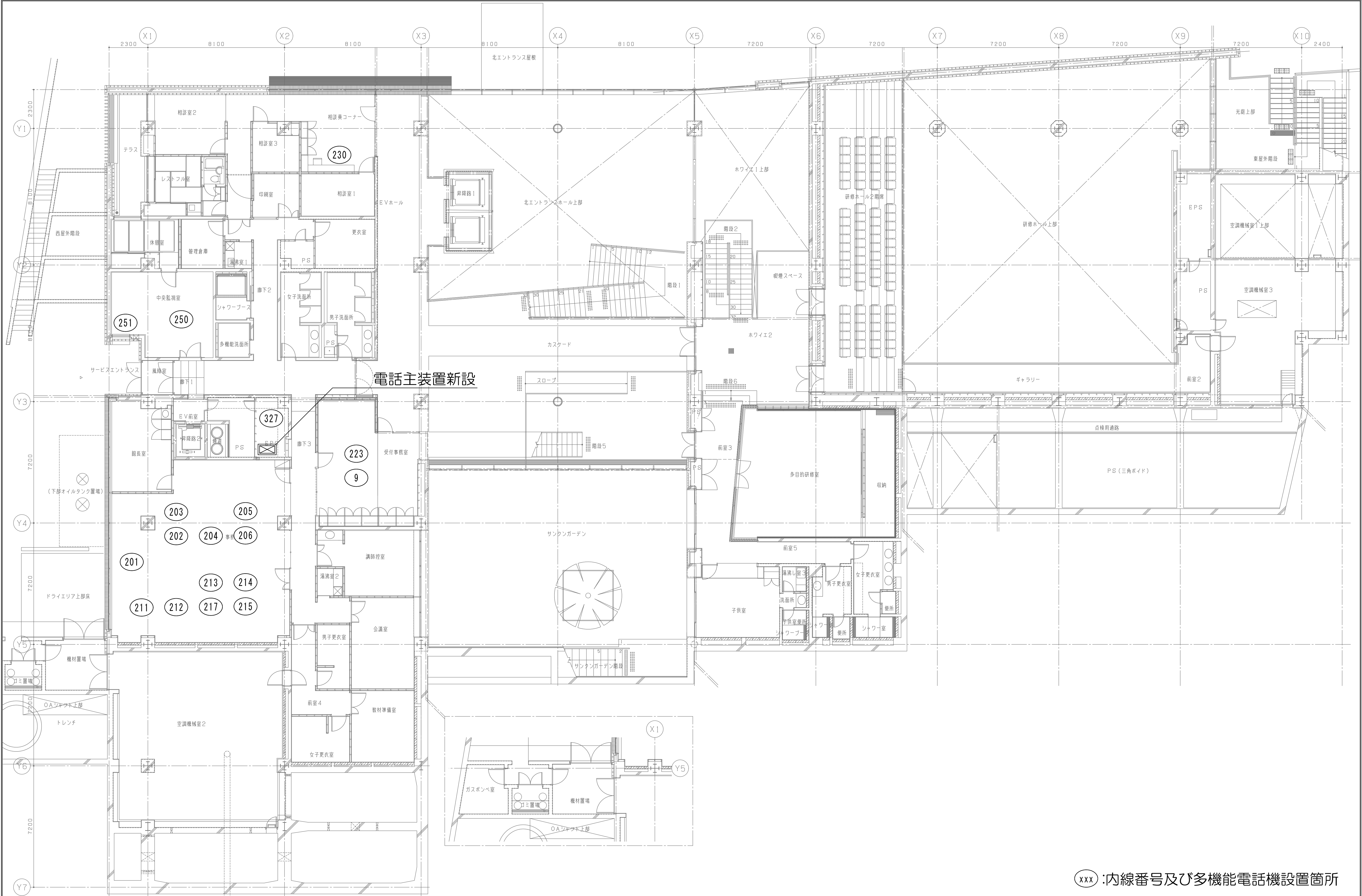
図面番号

E-01



⊗ :内線番号及び多機能電話機設置箇所

訂正				確認	検図	製図		承認	工事名	福島県男女共生センター電話交換機更新工事	縮尺	枚ノ内	図面番号
									図名	電話設備 1階平面図	A1:1/100 A3:1/200	—	E-02



電話主装置新設

ⓧⓧⓧ :内線番号及び多機能電話機設置箇所

訂 正				確認	検図	製図				承認	工事名	福島県男女共生センター電話交換機更新工事	縮尺	枚ノ内	図面番号
													A1: 1/100	—	E-03
												図名	電話設備 2階平面図	A3: 1/200	

[illegible]

